



**Intervento di rifunzionalizzazione dei  
"giardinetti Ennio Antonini"  
in via Gabriele Jannelli**



***PROGETTO ESECUTIVO***

*EG RIL 03 - Sezioni longitudinali e trasversali*

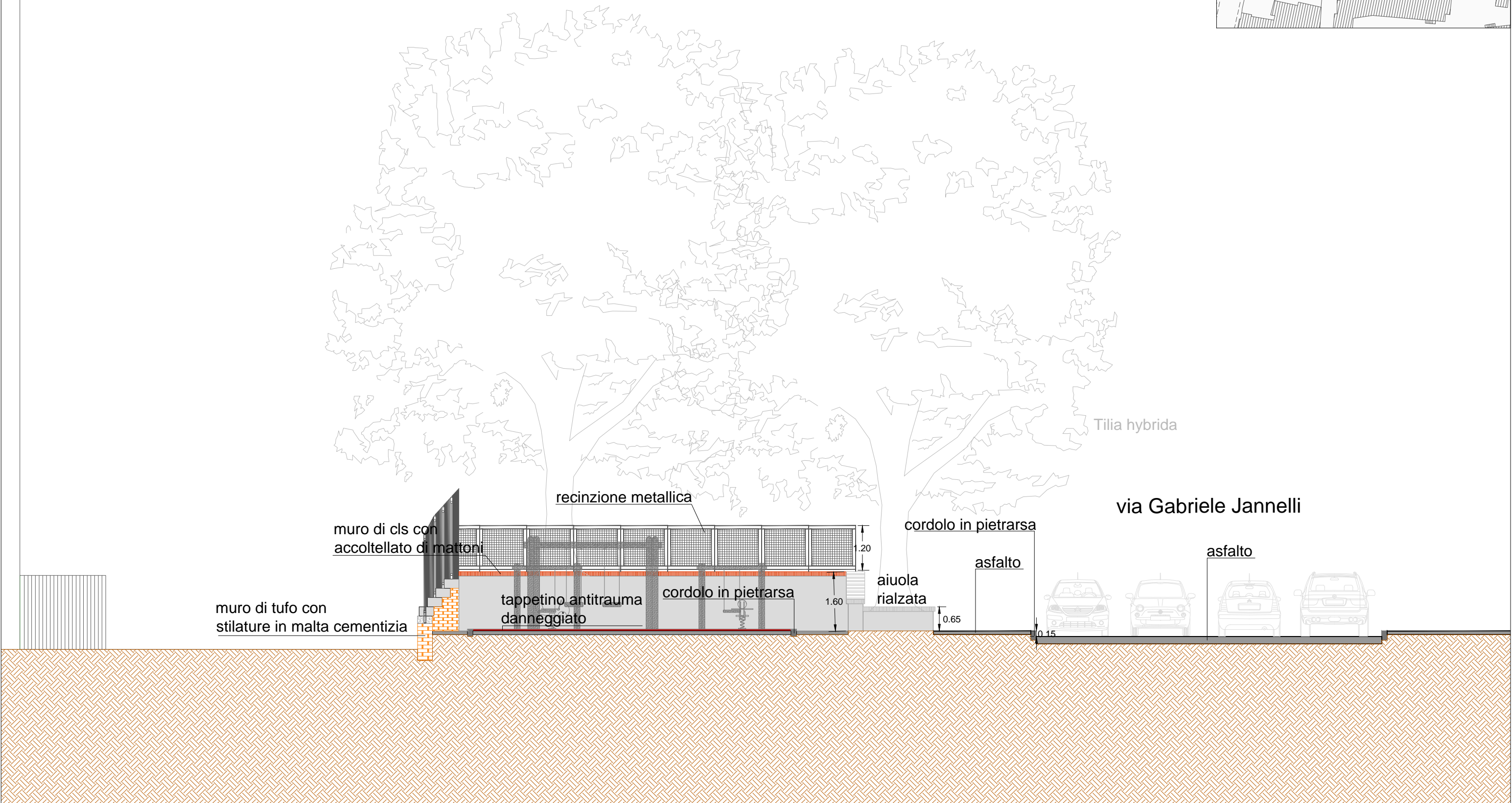
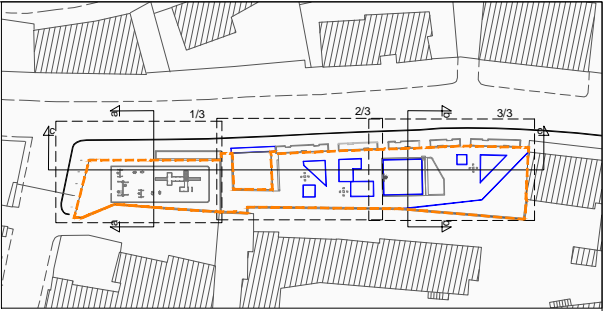
***Gruppo di progettazione:***

arch. Francesca Spera  
arch. Ignazio Leone  
geom. Luciano Marino  
geom. Italo Ricci

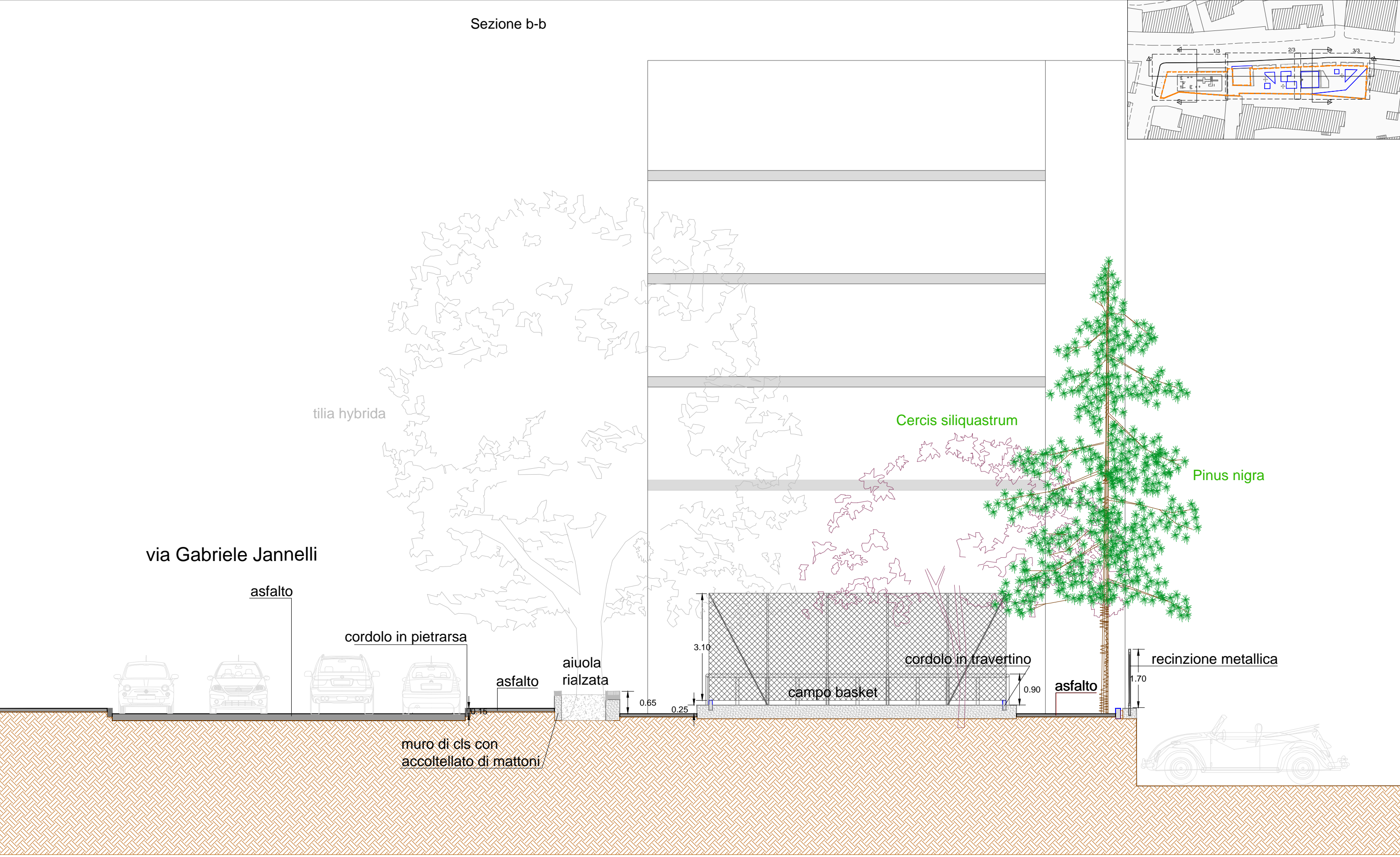
***Responsabile del procedimento***

arch. Luca d'Angelo

Sezione a-a



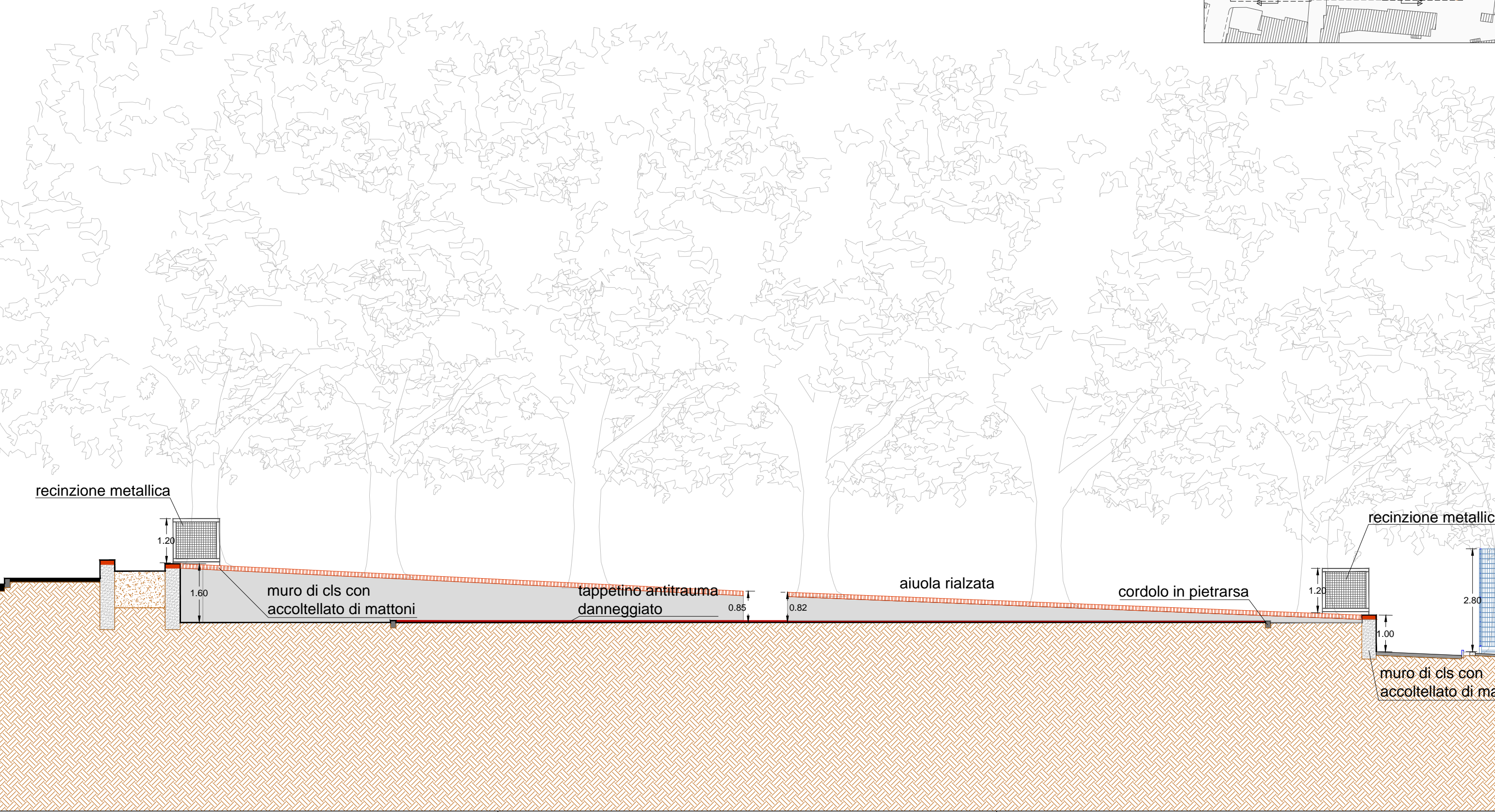
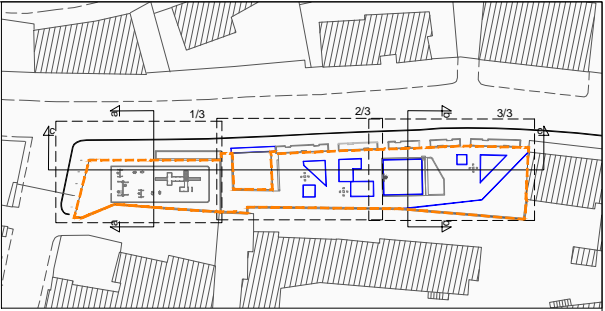
Sezione b-b





Sezione c-c 1/3

filare di tilia hybrida





filare di tilia hybrida

recinzione metallica

1.20

1.00

2.80

centrale metano

0.65

aiuola rialzata

asfalto

0.65

0.35

Cercis siliquastrum

aiuola rialzata

muro di cls con accoltellato di mattoni

scala 1:100



Sezione c-c 3/3

